

Situación de las E.D.O. en la semana 43/2018

(del 22-octubre-2018 al 28-octubre-2018)

Sistema de Vigilancia Epidemiológica de Asturias

Datos provisionales al cierre de la semana

	Casos declarados por Area Sanitaria																ASTURIAS			
	I - Jarrío		II - C. Narcea		III - Avilés		IV - Oviedo		V - Gijón		VI - Arriendas		VII - Mieres		VIII - Langreo		En la semana		Acumulado 2018	
	Casos	Acum	Casos	Acum	Casos	Acum	Casos	Acum	Casos	Acum	Casos	Acum	Casos	Acum	Casos	Acum	Casos	Tasa	Casos	Tasa
Gripe	5	910	1	318	12	1.868	30	4.201	20	3.308	6	780	7	851	4	1.208	85	8,3	13.444	1.314,3
Varicela		20		9	8	85	1	168	3	203	3	33		37	2	36	17	1,7	591	57,8
O. P. Diarreicos	25	1.336	10	627	145	5.908	306	10.363	255	9.034	38	2.206	149	2.507	80	3.015	1.008	98,5	34.996	3.421,4
Sífilis		5		1		7	1	54	1	18				1			2	0,2	86	8,4
Inf. gonocócica						1		51		16				2			0		70	6,8
Sarampión								1									0		1	0,1
Rubéola																	0		0	
Parotiditis		1				5		13		20		8		1		2	0		50	4,9
Tos ferina										1		1					0		2	0,2
Enf. meningocócica						6		5		1							0		12	1,2
Tuberculosis resp.				2		8		28		14				1	8		1	0,1	61	6,0
Otras tuberculosis						1		1		2		1			1		0		6	0,6
Legionelosis		1				9		21		6					1		0		39	3,8
Hepatitis A		1				3		27		21		2		9	3		0		66	6,5
Hepatitis B								1		2							0		3	0,3
Otras Hepatitis víricas		1				1		2		3		1					0		8	0,8
Nº declarantes	48		30		113		241		201		45		61		65		804			
Cobertura en A.P.	100,0%	100,0%	100,0%	100,0%	100,0%	100,0%	100,0%	100,0%	100,0%	100,0%	100,0%	100,0%	100,0%	100,0%	100,0%	100,0%	100,0%		100,0%	
Cobertura Población	100,0%	100,0%	100,0%	100,0%	100,0%	100,0%	100,0%	100,0%	100,0%	100,0%	100,0%	100,0%	100,0%	100,0%	100,0%	100,0%	100,0%		100,0%	

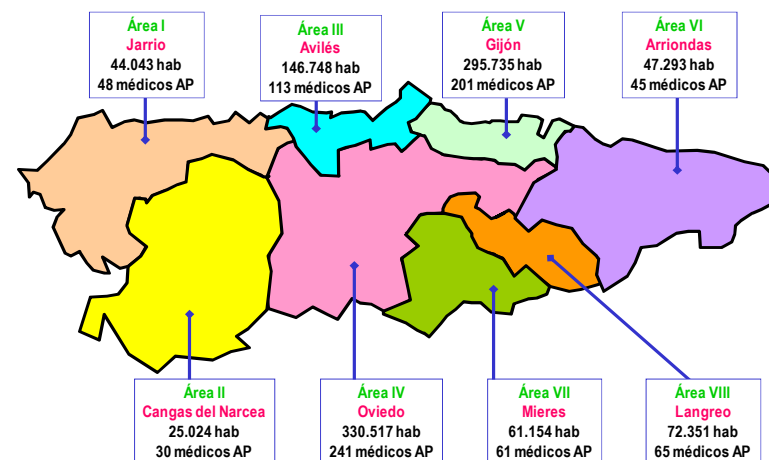
Distribución geográfica

Areas Sanitarias con mayor incidencia que la media de Asturias

	Area Sanitaria							
	1	2	3	4	5	6	7	8
Gripe								
Varicela								
O. P. Diarreicos								
Sarampión								
Rubéola								
Parotiditis								
Tos ferina								
Enf. meningocócica								
Tuberculosis resp.								
Otras tuberculosis								
Legionelosis								
Hepatitis A								
Hepatitis B								
Otras Hepatitis víricas								

Areas con más casos de lo esperado si tuvieran la misma tasa que Asturias

Mapa de las Áreas Sanitarias del Principado de Asturias (Población TSI al inicio de 2018 y nº de médicos declarantes en A.P.)

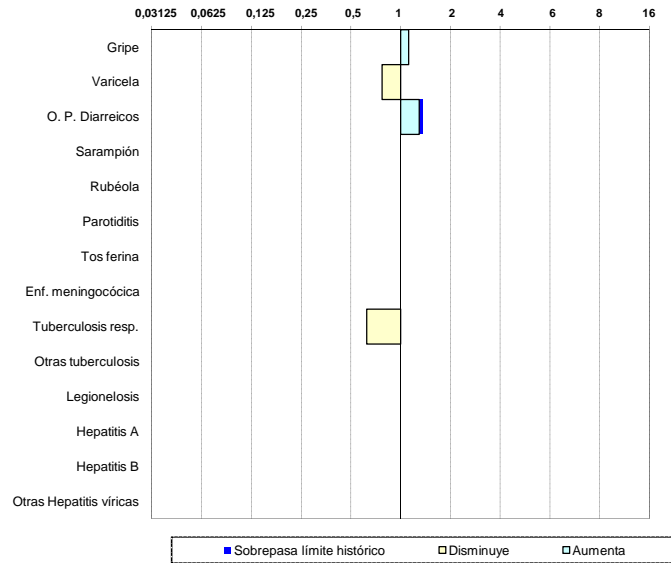


Situación de las E.D.O. en la semana 43/2018

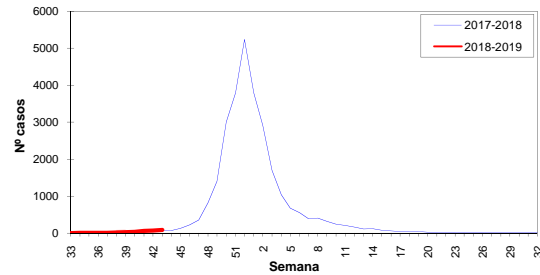
(del 22-octubre-2018 al 28-octubre-2018)

Índice Histórico Semanal

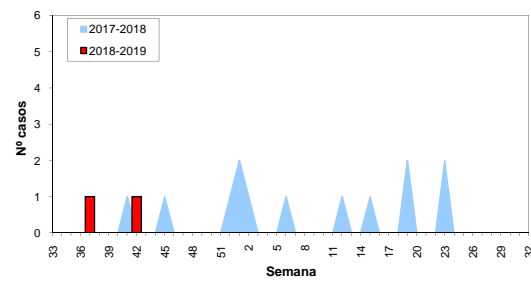
Cociente entre el nº de casos de la semana y la media de los últimos 5 años



Gripe, temporada 2018-2019



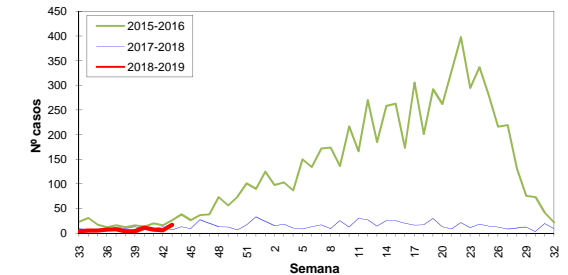
Enf. meningocócica, temporada 2018-2019



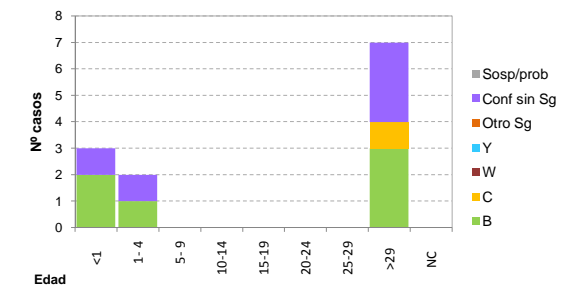
Sistema de Vigilancia Epidemiológica de Asturias

Datos provisionales al cierre de la semana

Varicela, temporada 2018-2019

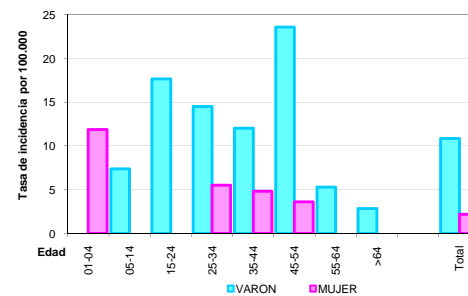


Enf. meningocócica por edad y serogrupo, año 2018

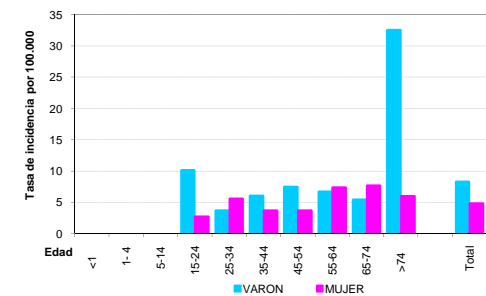


Otras E.D.O. de baja incidencia	Casos declarados durante el año 2018 por Area Sanitaria								Total
	1	2	3	4	5	6	7	8	
Paludismo (Malaria)				4	1				5
Brucelosis		1							1
Triquinosis									0
Fiebre tifo-paratífica				1					1
Shigelosis (Disentería)									0
Botulismo					2				2
Tétanos									0
Tétanos neonatal									0
Rubéola congénita									0
Sífilis congénita									0

Hepatitis A por edad y sexo, año 2018



Tuberculosis por edad y sexo, año 2018



Situación de las E.D.O. en la semana 43/2018

(del 22-octubre-2018 al 28-octubre-2018)

Sistema de Vigilancia Epidemiológica de Asturias

Datos provisionales al cierre de la semana

Casos y Tasas por Área Sanitaria

Semana 43/2018	I - Jarrío		II - C. Narcea		III - Avilés		IV - Oviedo		V - Gijón		VI - Arriendas		VII - Mieres		VIII - Langreo		Asturias	
	Casos	Tasa	Casos	Tasa	Casos	Tasa	Casos	Tasa	Casos	Tasa	Casos	Tasa	Casos	Tasa	Casos	Tasa	Casos	Tasa
Gripe	5	11,35	1	4,00	12	8,18	30	9,08	20	6,76	6	12,69	7	11,45	4	5,53	85	8,31
Varicela					8	5,45	1	0,30	3	1,01	3	6,34			2	2,76	17	1,66
O. P. Diarreicos	25	56,76	10	39,96	145	98,81	306	92,58	255	86,23	38	80,35	149	243,65	80	110,57	1008	98,55
Sífilis							1	0,30	1	0,34							2	0,20
Inf. gonocócica																	0	0,00
Sarampión																	0	0,00
Rubéola																	0	0,00
Parotiditis																	0	0,00
Tos ferina																	0	0,00
Enf. meningocócica																	0	0,00
Tuberculosis resp.															1	1,38	1	0,10
Otras tuberculosis																	0	0,00
Legionelosis																	0	0,00
Hepatitis A																	0	0,00
Hepatitis B																	0	0,00
Otras Hepatitis víricas																	0	0,00
Paludismo (Malaria)							1	0,30									1	0,10
Brucelosis																	0	0,00
Triquinosis																	0	0,00
Fiebre tifo-paratífica																	0	0,00
Shigelosis (Disentería)																	0	0,00
Botulismo																	0	0,00
Tétanos																	0	0,00
Tétanos neonatal																	0	0,00
Rubéola congénita																	0	0,00
Sífilis congénita																	0	0,00

Acumulado 2018	I - Jarrío		II - C. Narcea		III - Avilés		IV - Oviedo		V - Gijón		VI - Arriendas		VII - Mieres		VIII - Langreo		Asturias	
	Casos	Tasa	Casos	Tasa	Casos	Tasa	Casos	Tasa	Casos	Tasa	Casos	Tasa	Casos	Tasa	Casos	Tasa	Casos	Tasa
Gripe	910	2066,16	318	1270,78	1868	1272,93	4201	1271,04	3308	1118,57	780	1649,29	851	1391,57	1208	1669,64	13444	1314,35
Varicela	20	45,41	9	35,97	85	57,92	168	50,83	203	68,64	33	69,78	37	60,50	36	49,76	591	57,78
O. P. Diarreicos	1336	3033,40	627	2505,59	5908	4025,95	10363	3135,39	9034	3054,76	2206	4664,54	2507	4099,49	3015	4167,18	34996	3421,37
Sífilis	5	11,35	1	4,00	7	4,77	54	16,34	18	6,09			1	1,64			86	8,41
Inf. gonocócica					1	0,68	51	15,43	16	5,41			2	3,27			70	6,84
Sarampión							1	0,30									1	0,10
Rubéola																	0	0,00
Parotiditis	1	2,27			5	3,41	13	3,93	20	6,76	8	16,92	1	1,64	2	2,76	50	4,89
Tos ferina									1	0,34	1	2,11					2	0,20
Enf. meningocócica					6	4,09	5	1,51	1	0,34							12	1,17
Tuberculosis resp.			2	7,99	8	5,45	28	8,47	14	4,73			1	1,64	8	11,06	61	5,96
Otras tuberculosis					1	0,68	1	0,30	2	0,68	1	2,11			1	1,38	6	0,59
Legionelosis	1	2,27			9	6,13	21	6,35	6	2,03					1	1,38	39	3,81
Hepatitis A	1	2,27			3	2,04	27	8,17	21	7,10	2	4,23	9	14,72	3	4,15	66	6,45
Hepatitis B							1	0,30	2	0,68							3	0,29
Otras Hepatitis víricas	1	2,27			1	0,68	2	0,61	3	1,01	1	2,11					8	0,78
Paludismo (Malaria)							4	1,21	1	0,34							5	0,49
Brucelosis			1	4,00													1	0,10
Triquinosis																	0	0,00
Fiebre tifo-paratífica							1	0,30									1	0,10
Shigelosis (Disentería)																	0	0,00
Botulismo									2	0,68							2	0,20
Tétanos																	0	0,00
Tétanos neonatal																	0	0,00
Rubéola congénita																	0	0,00
Sífilis congénita																	0	0,00